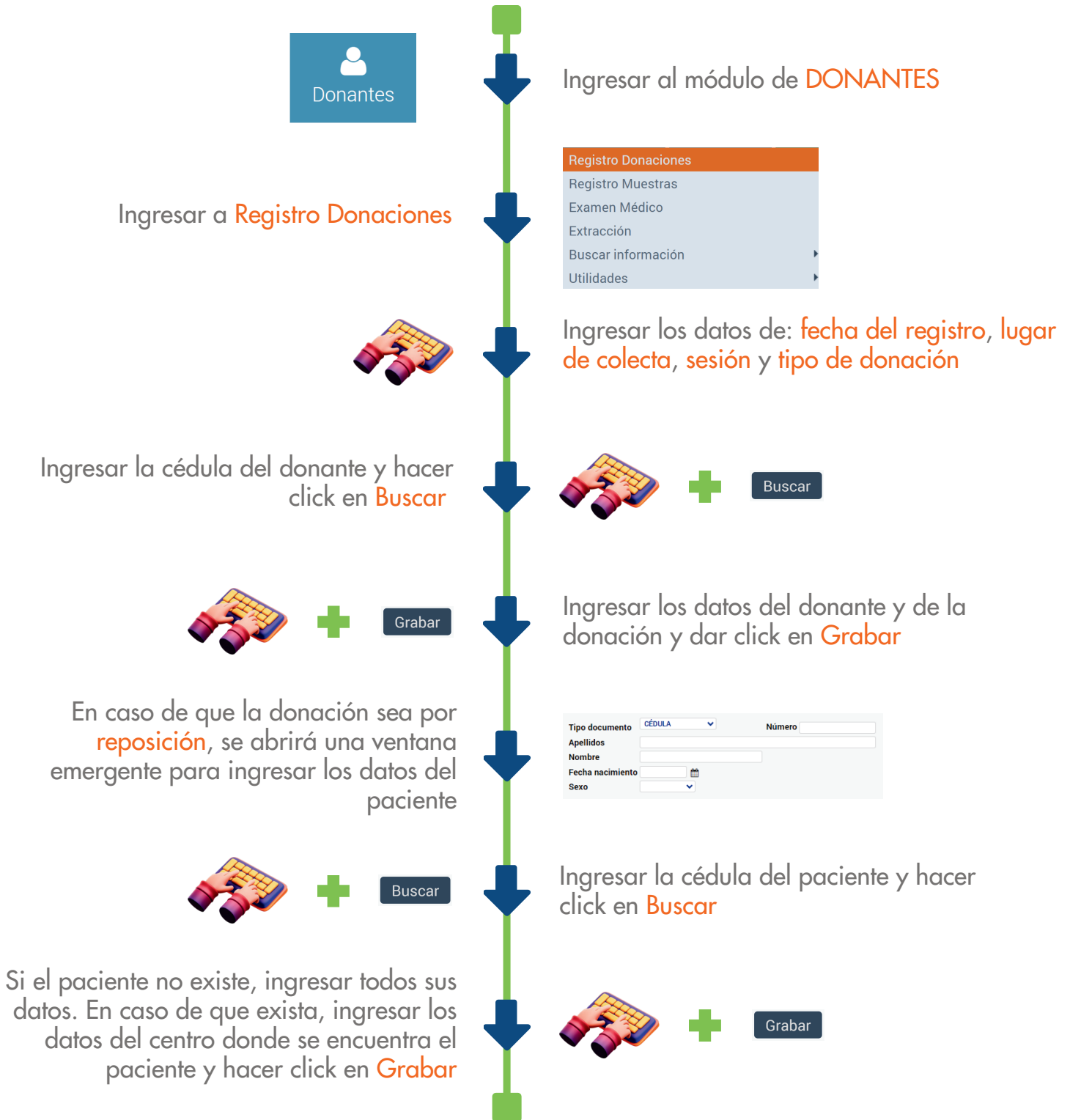


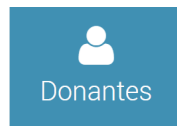
REGISTRAR UN OFRECIMIENTO DE DONACIÓN



REGISTRAR EXAMEN MÉDICO A UN DONANTE

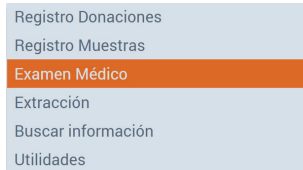
En caso de ingresar directamente desde la página de **Registro de donación**, dar click en **Revisión**

Revisión



De lo contrario, ingresar al módulo de **DONANTES**

Ingresar a **Examen Médico**



Seleccionar

Buscar la donación por número de donante o por fecha del ofrecimiento, seleccionar el ofrecimiento deseado y dar click en **Seleccionar**

Una vez en la página del **examen médico**, ingresar los datos de: responsable de la colecta, vitales del donante, datos del hemograma y observaciones en caso de ser necesarias



OFRECIMIENTO PENDIENTE
SÍ-OFRECIAMIENTO ACEPTADO
NO-OFRECIAMIENTO RECHAZADO

En la casilla de **¿Apto?**, ingresar si el ofrecimiento fue **Aceptado** o **Rechazado**

En caso de ser **Rechazado**, colocar el motivo por el cual fue rechazado



Número



Grabar

En caso de ser **Aceptado**, dar click en el botón de **Número** para que el sistema le asigne un número a la donación, y luego dar click en **Grabar**

Dar click en **Etiqueta** para imprimir etiquetas pequeñas con el número de la donación

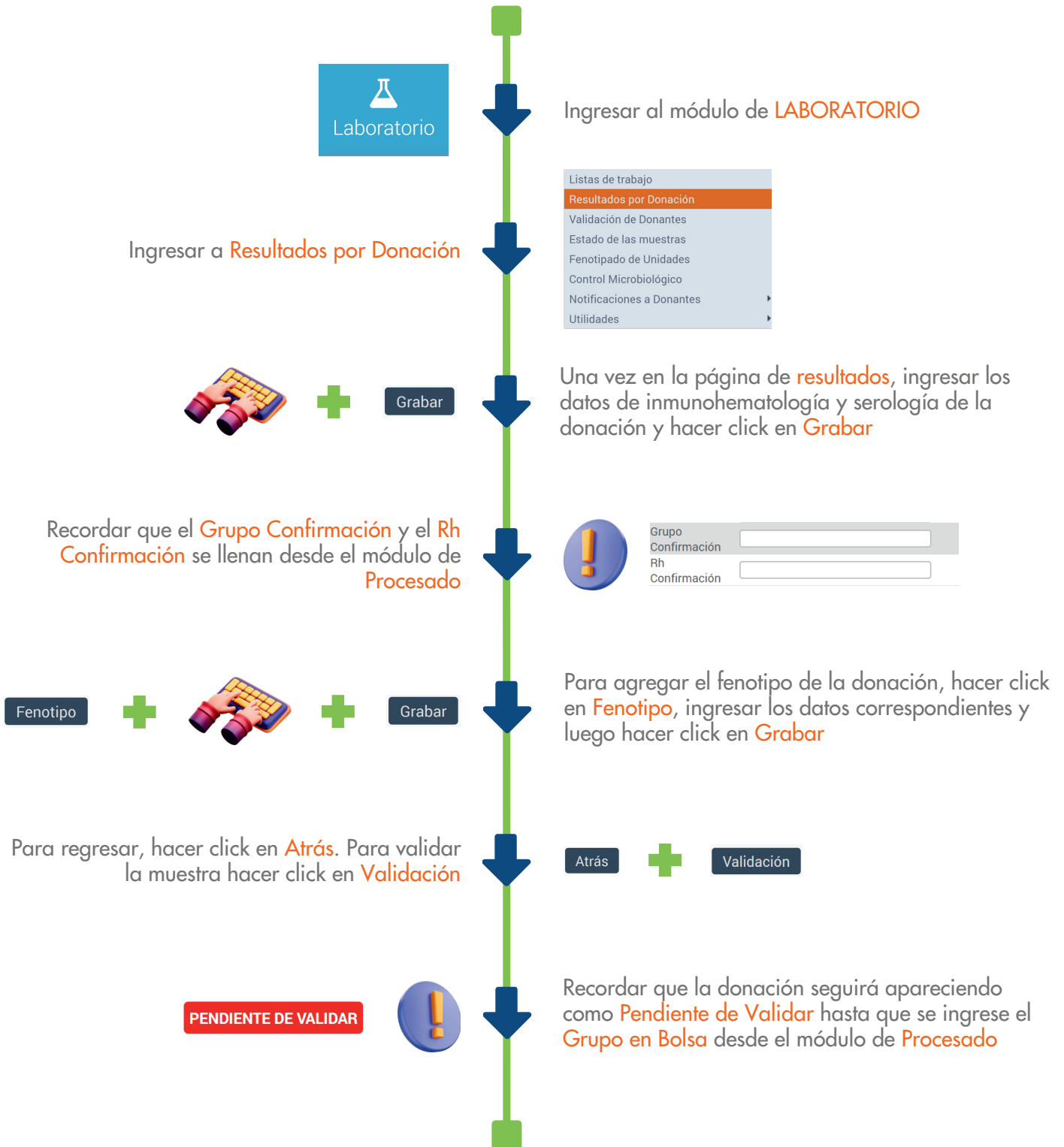
Etiqueta



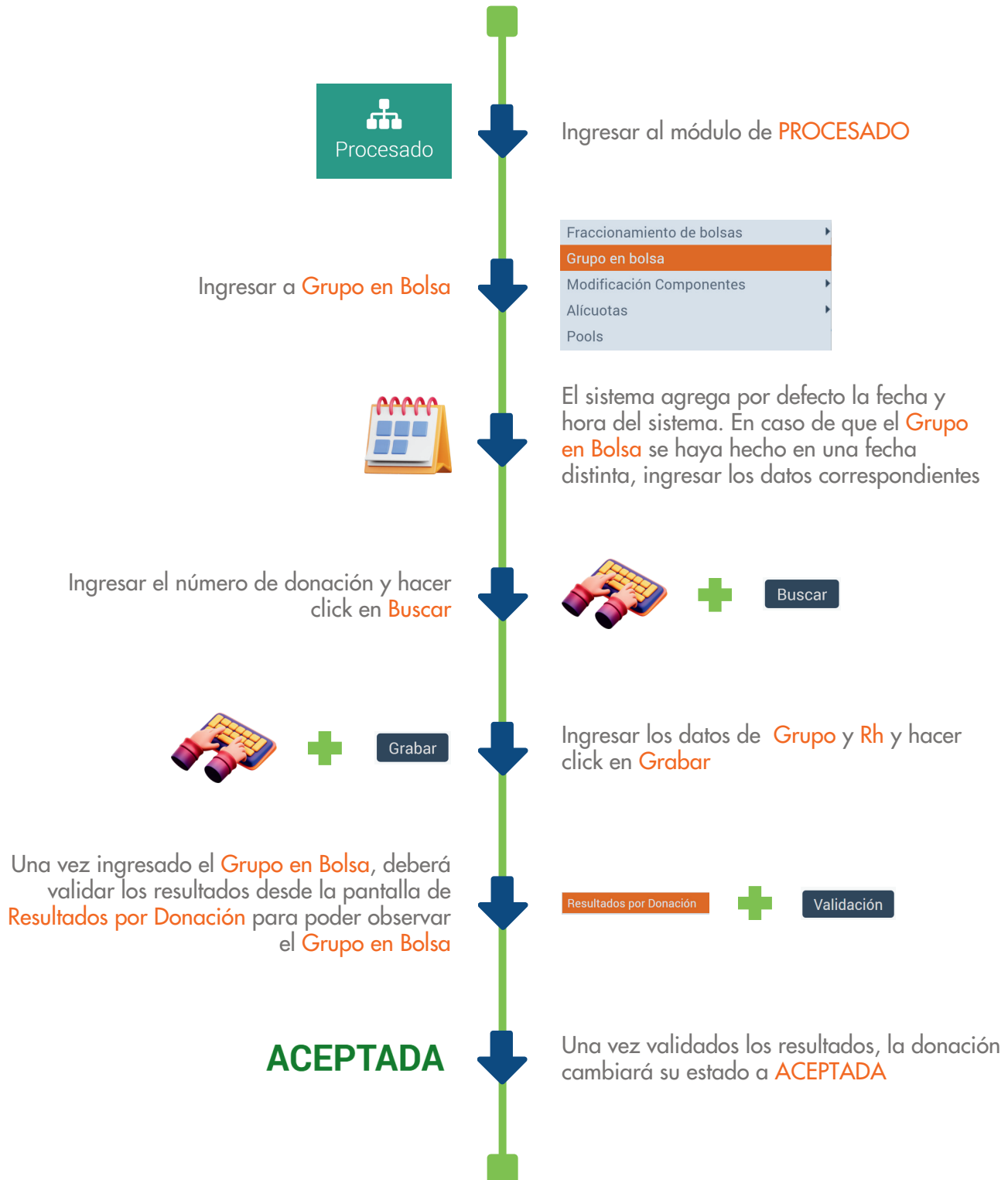
REGISTRAR EXTRACCIÓN DE UNA DONACIÓN



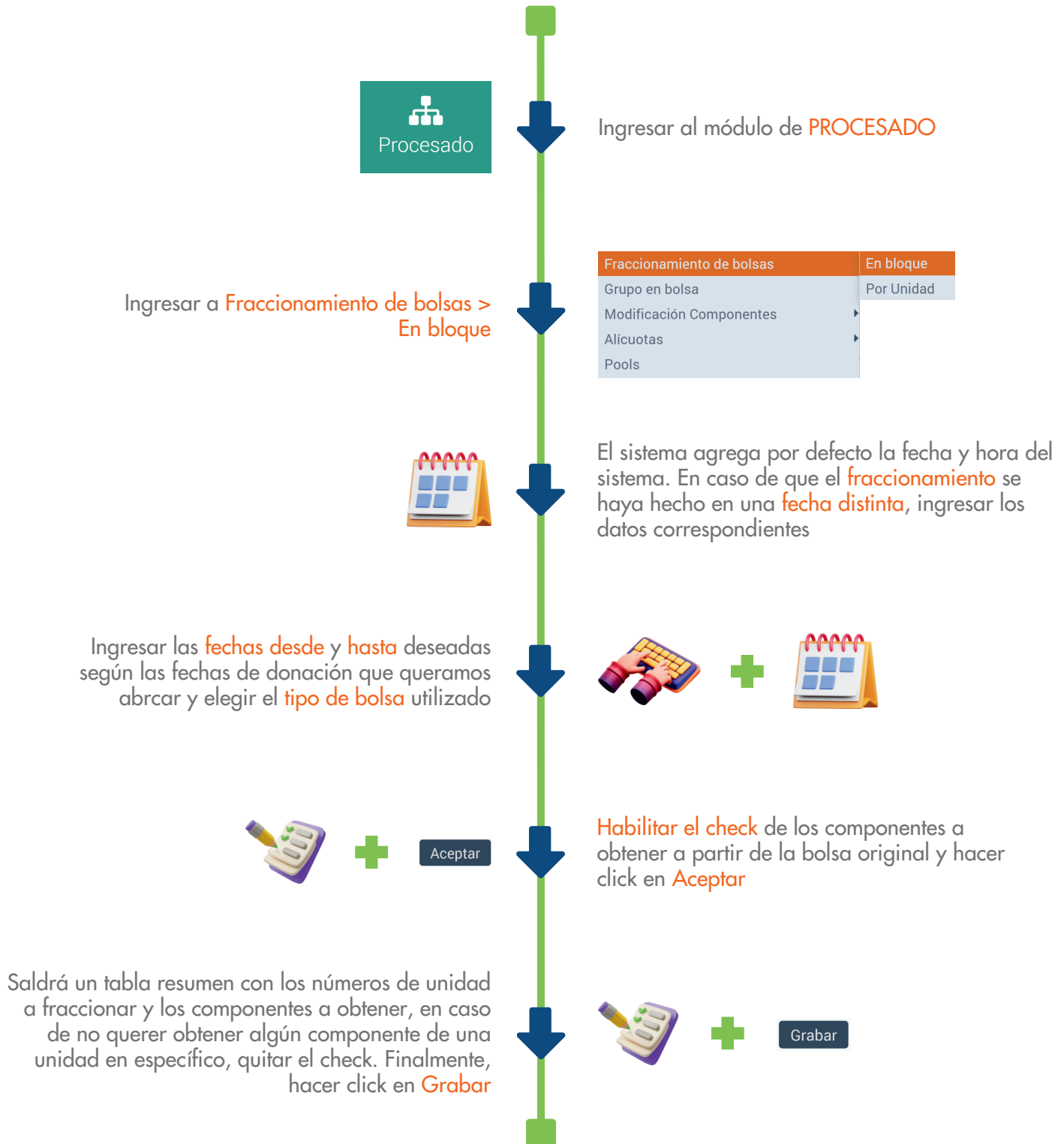
REGISTRAR RESULTADOS DE UNA DONACIÓN



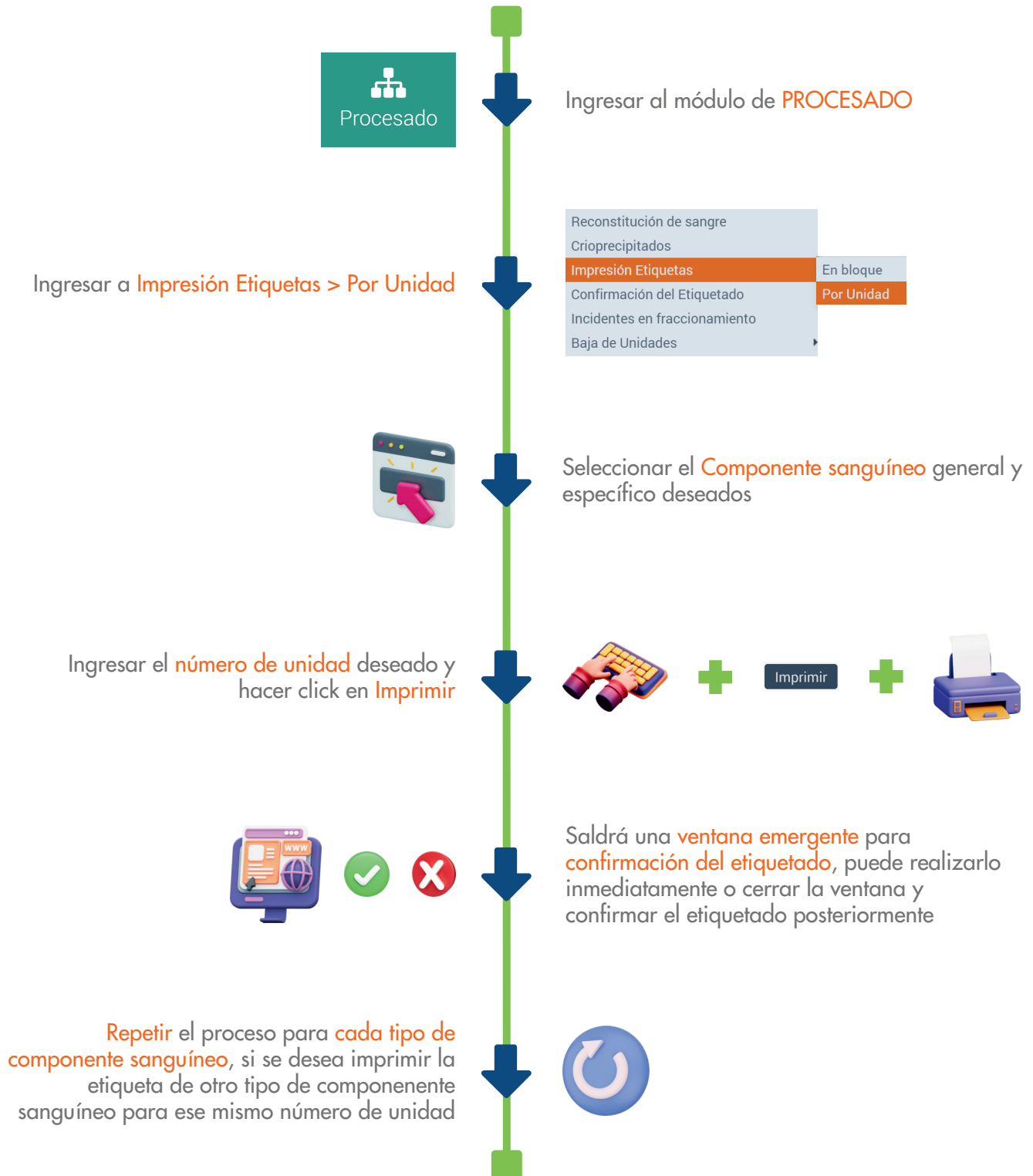
REGISTRAR GRUPO EN BOLSA



FRACCIONAR BOLSAS DE SANGRE



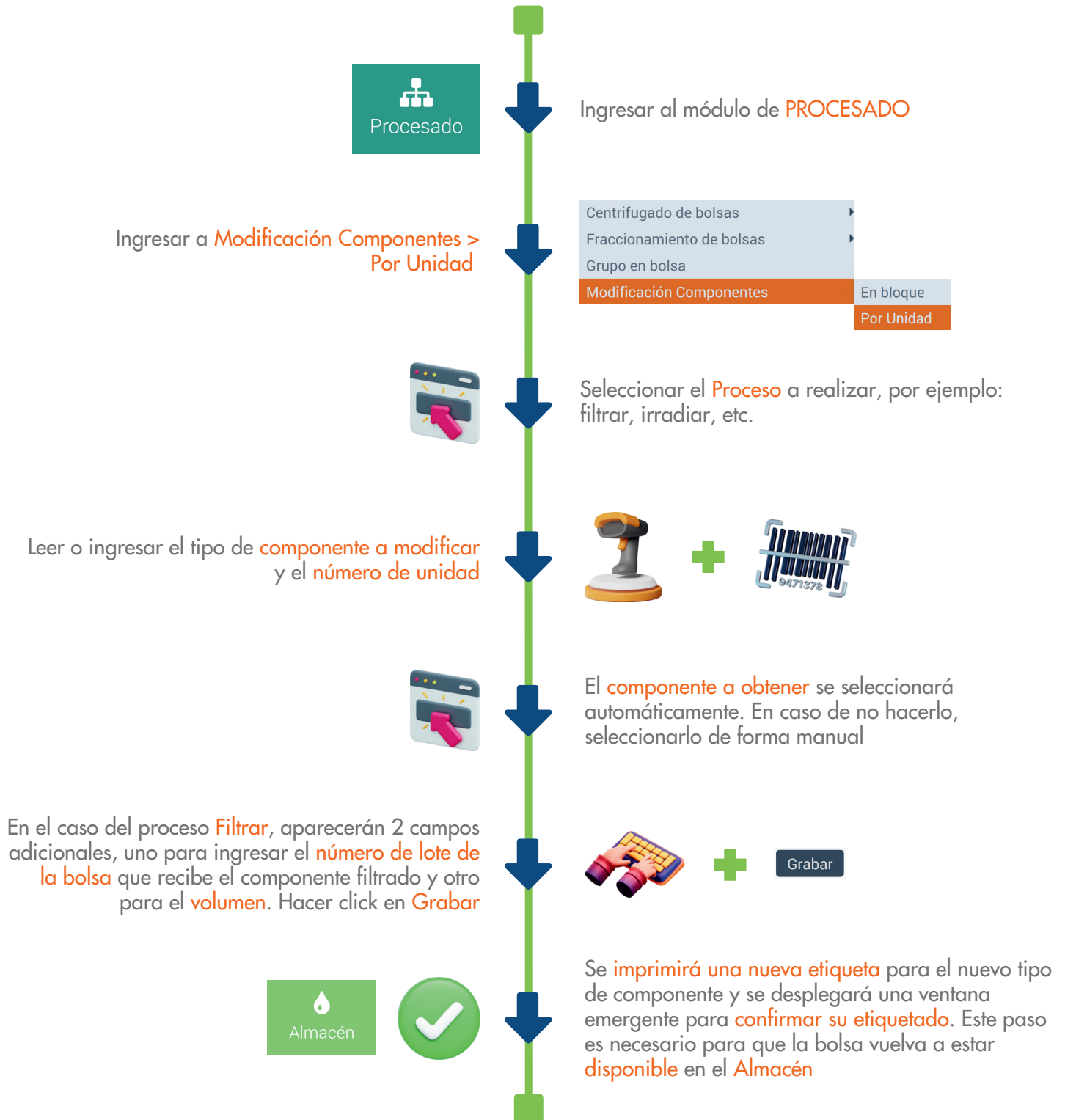
IMPRIMIR ETIQUETAS DE BOLSA



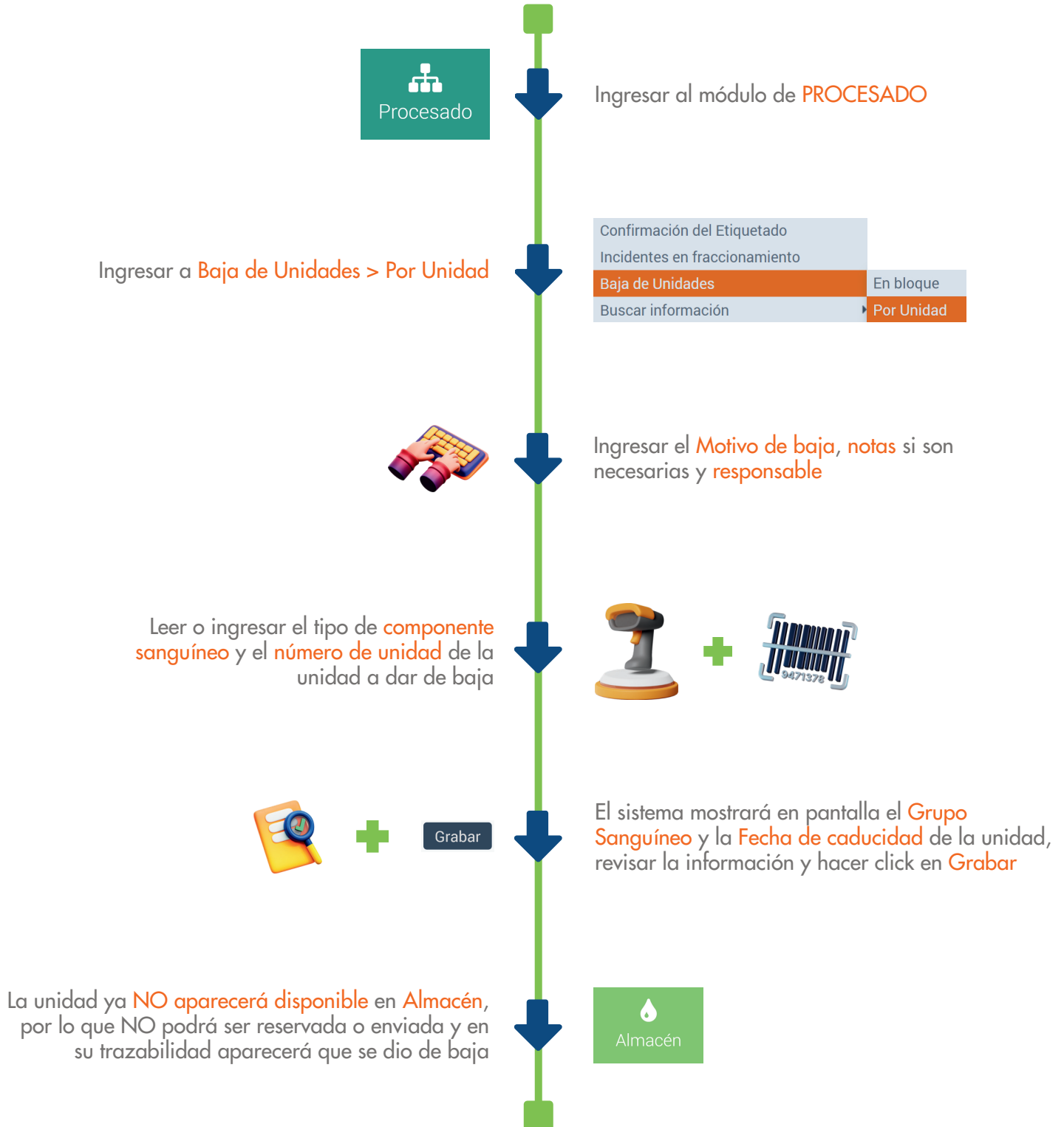
CONFIRMAR ETIQUETAS DE BOLSA



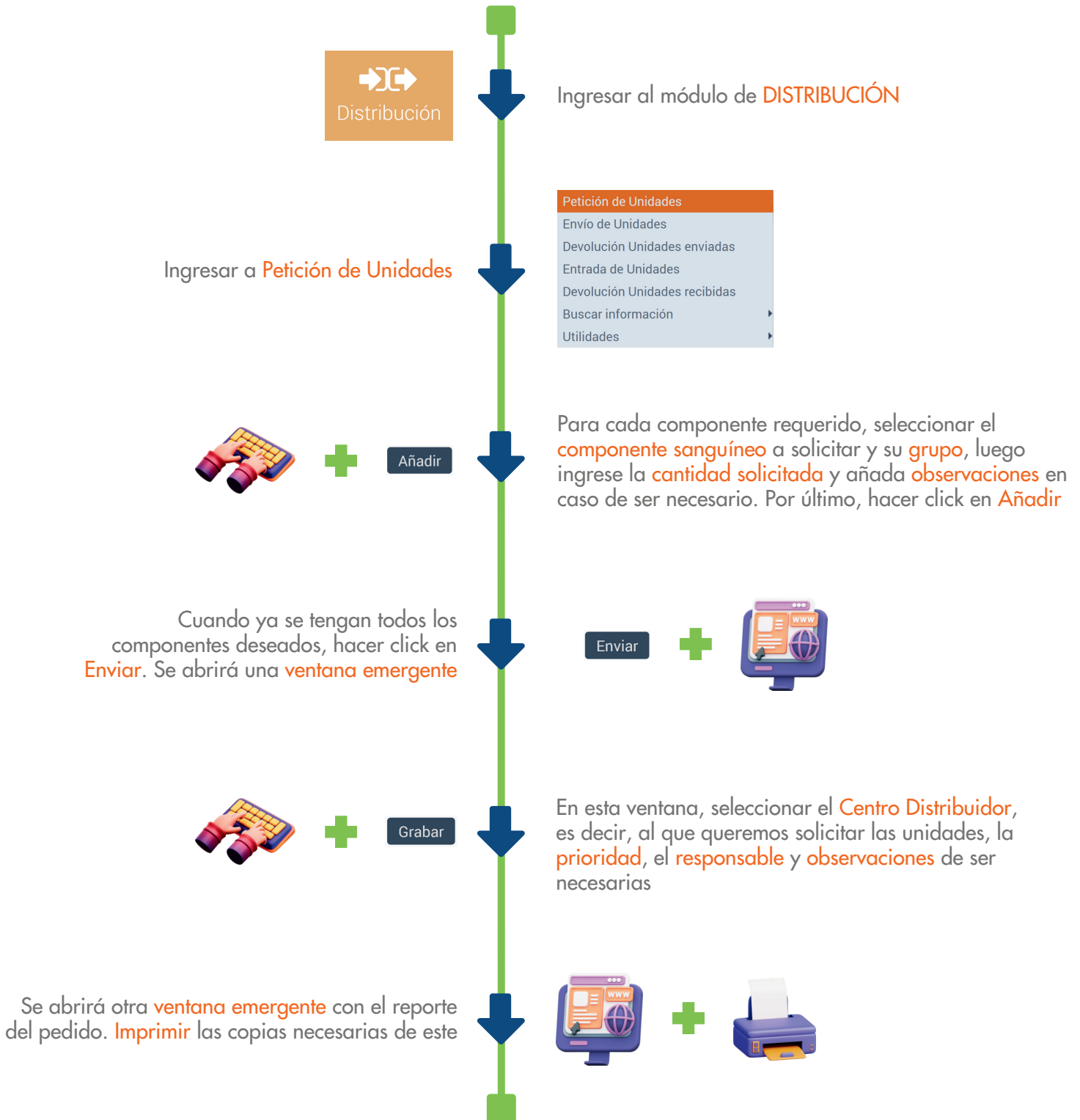
MODIFICAR UN COMPONENTE (FILTRAR, IRRADIAR, ETC)



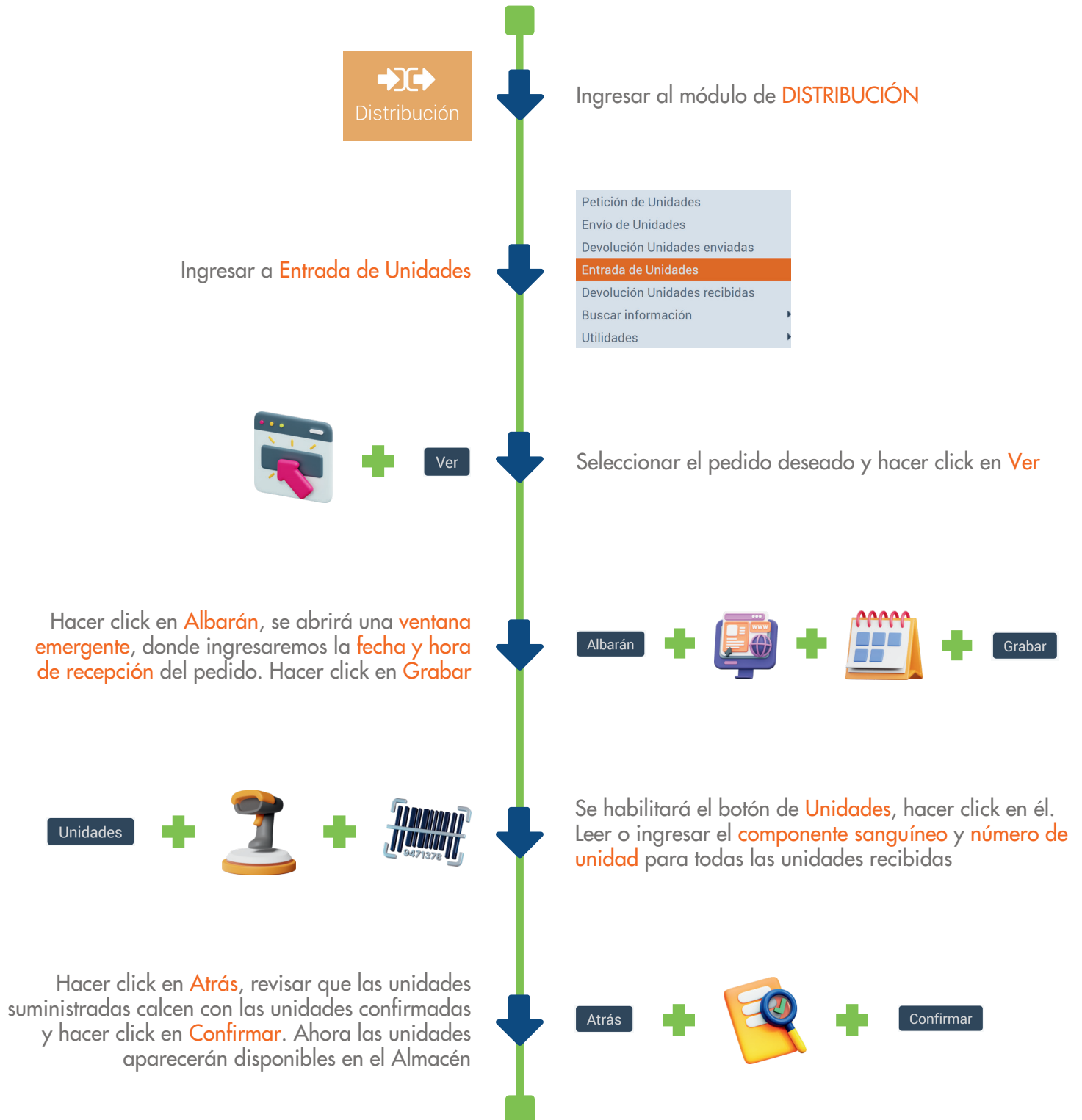
DAR DE BAJA UNA BOLSA



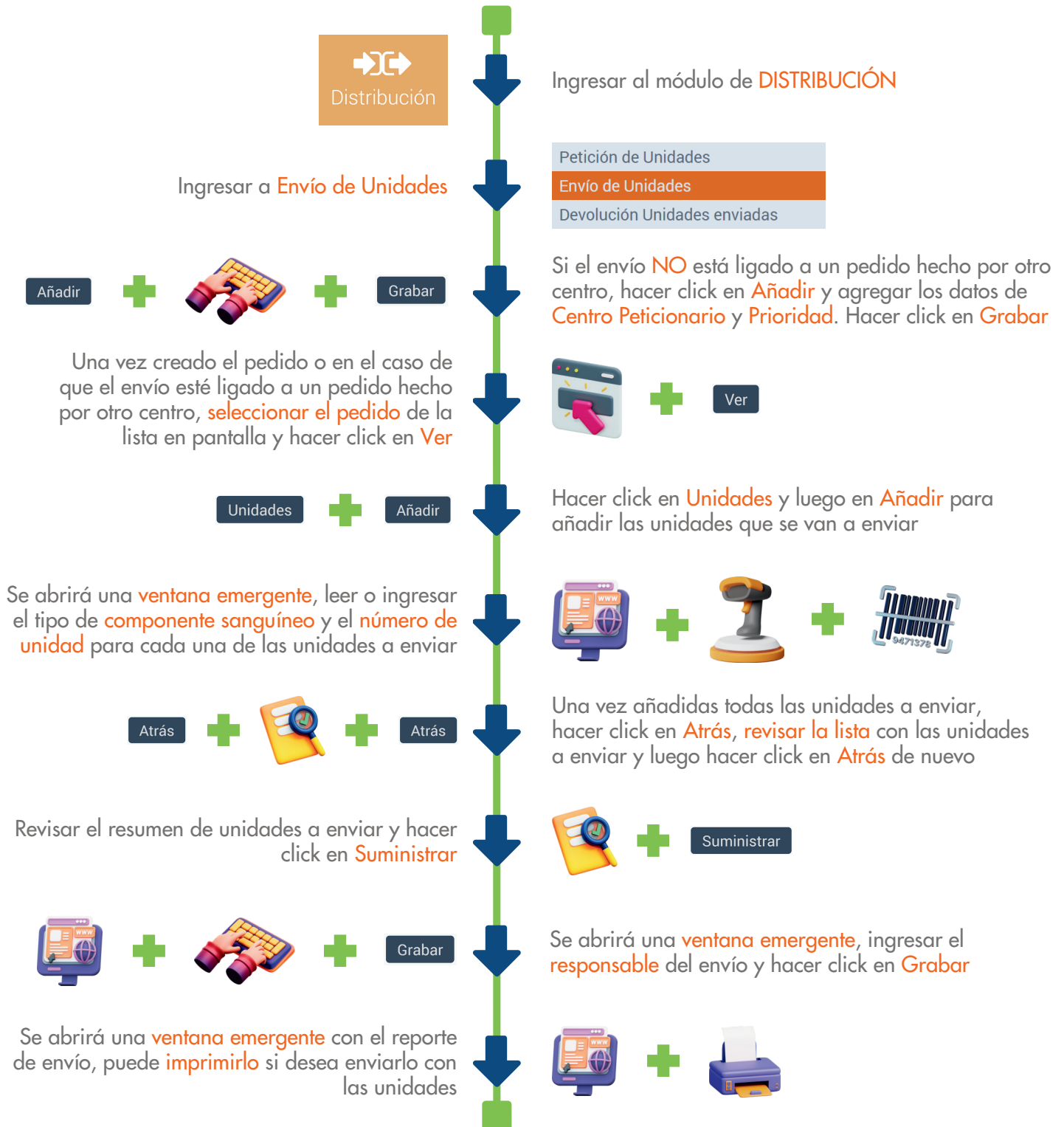
REALIZAR PEDIDO DE UNIDADES



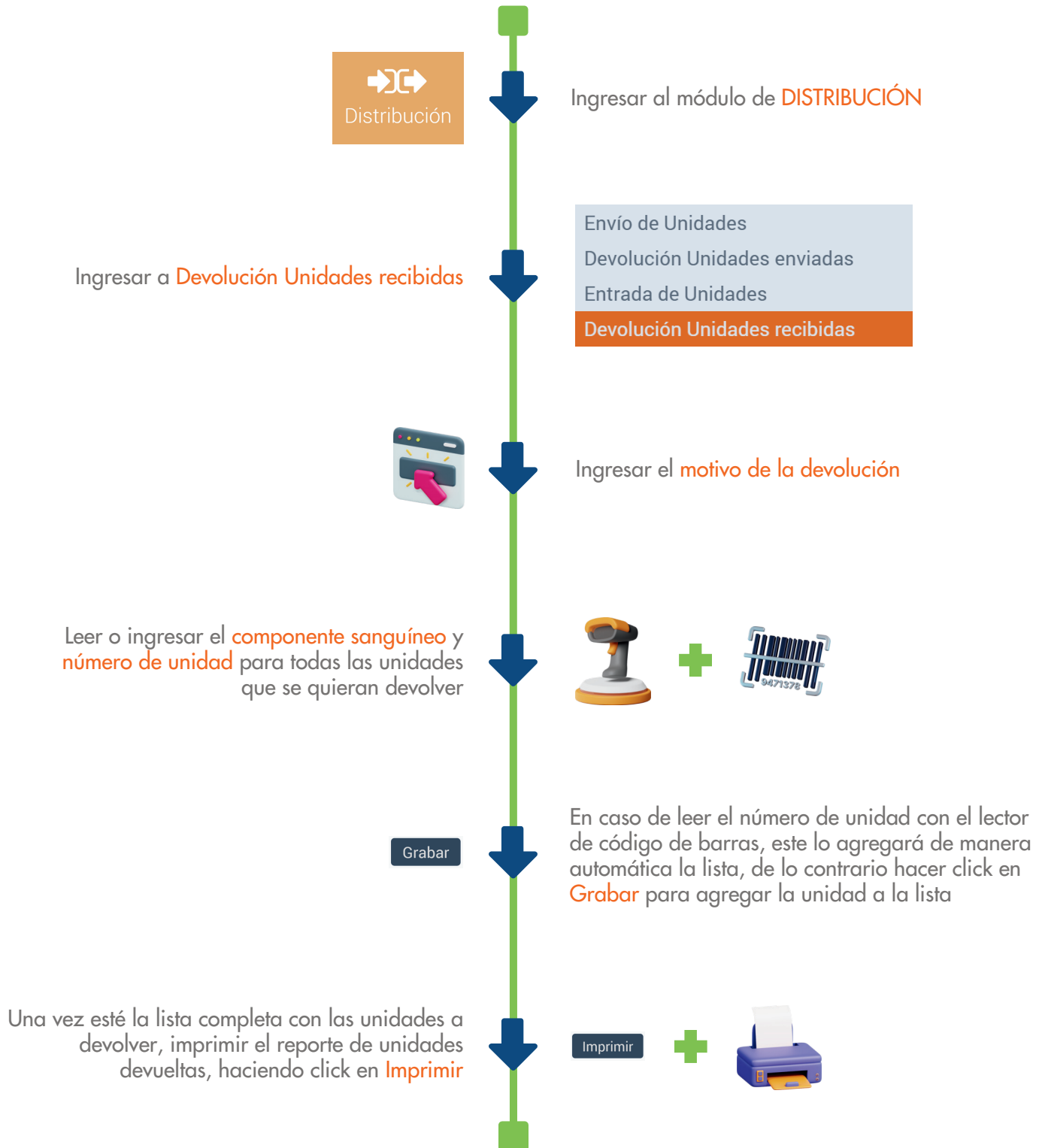
RECIBIR UNIDADES DE UN PEDIDO



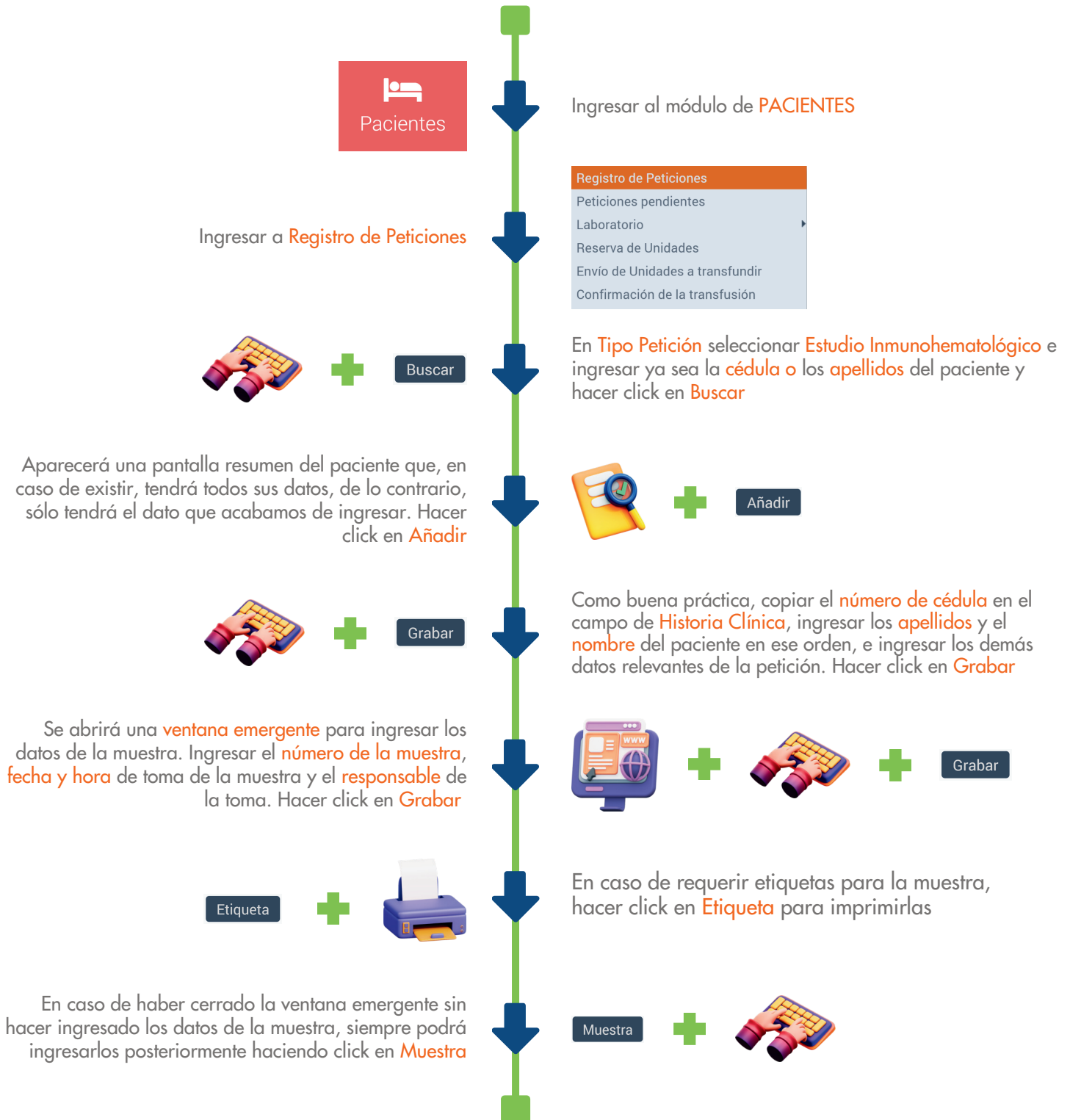
REALIZAR ENVÍO DE UNIDADES A OTROS CENTROS



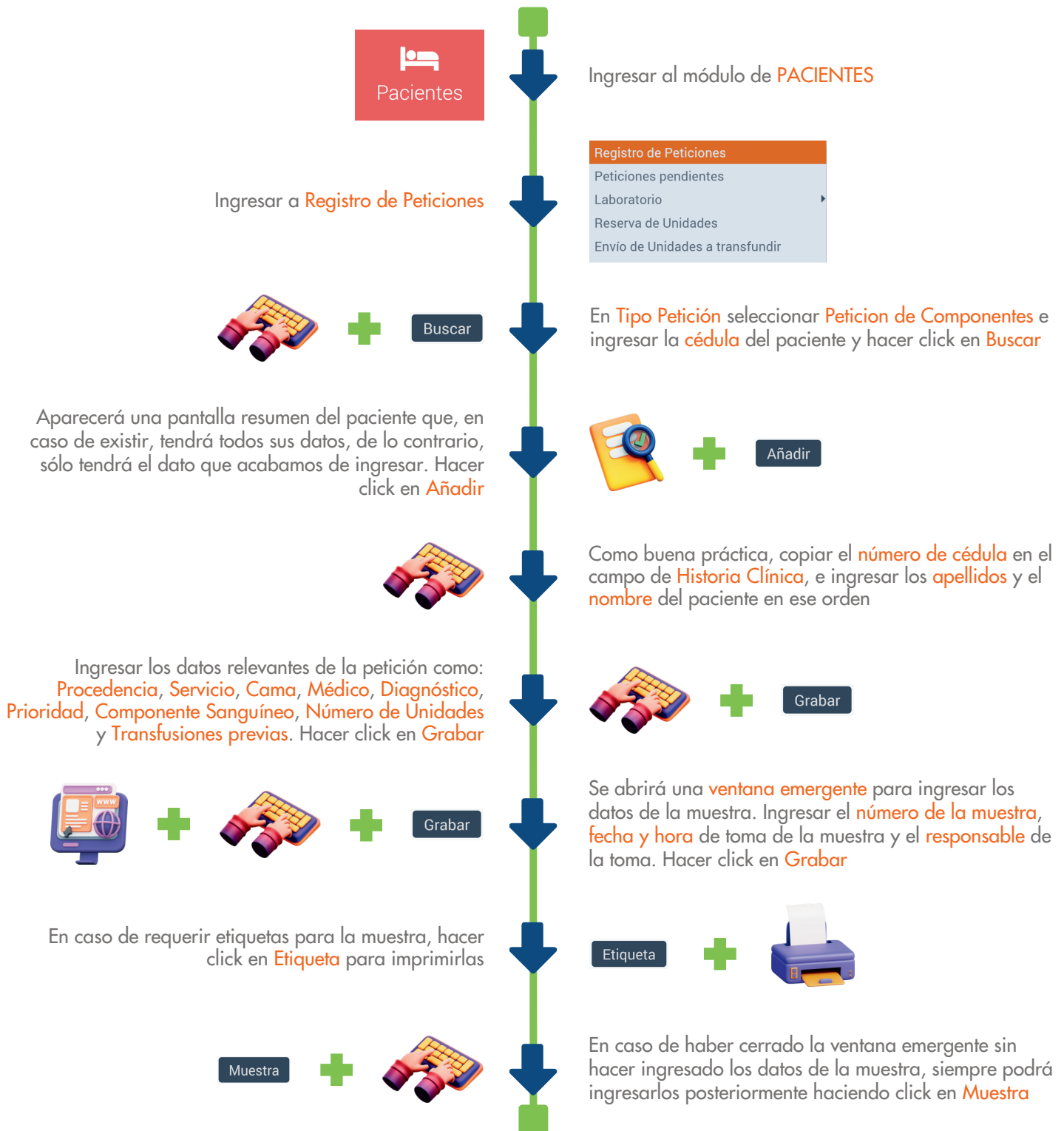
DEVOLUCIÓN DE UNIDADES RECIBIDAS



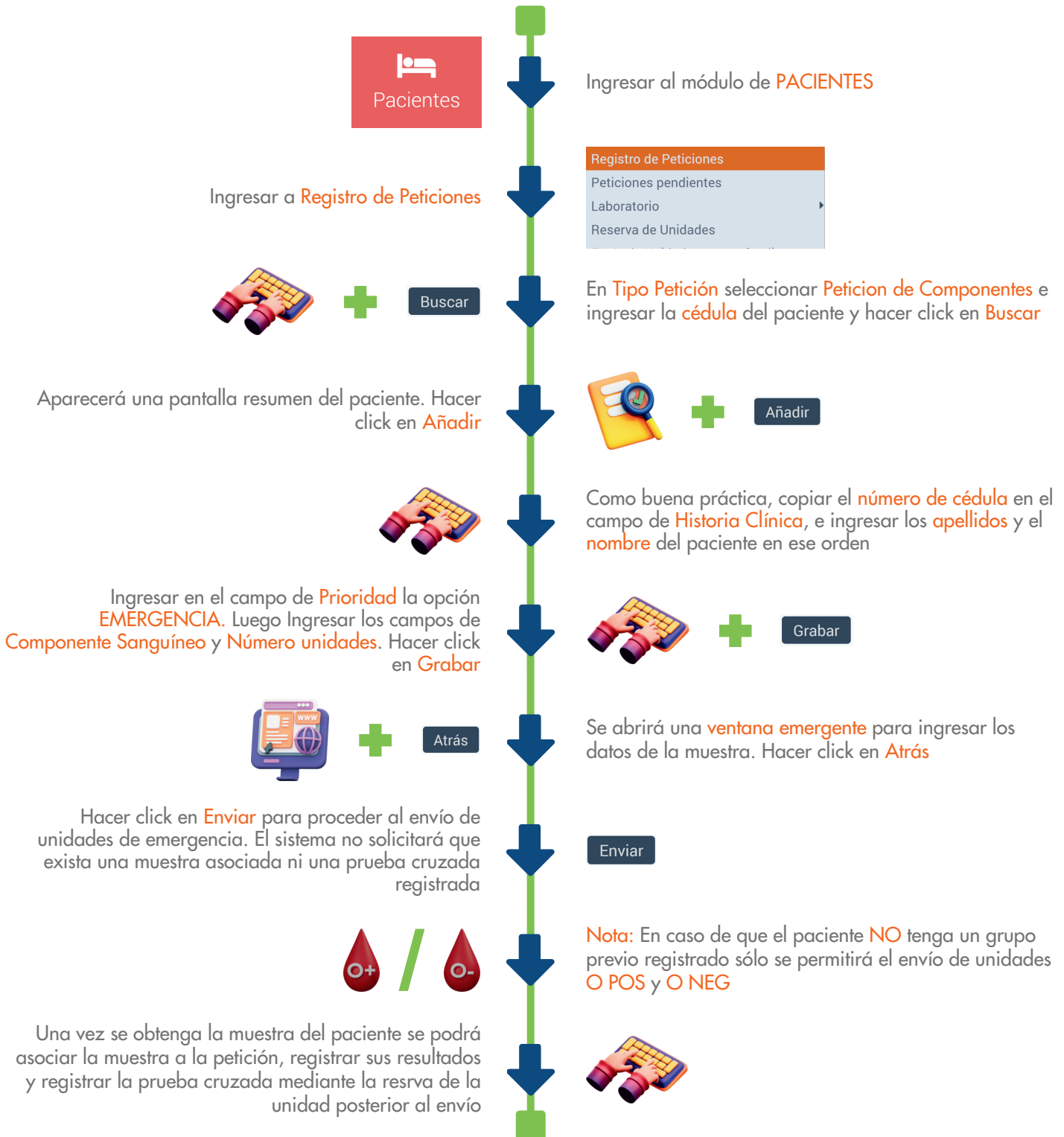
REGISTRAR UNA PETICIÓN DE GRUPO



REGISTRAR UNA PETICIÓN DE HEMOCOMPONENTES



REGISTRAR UNA PETICIÓN DE COMPONENTES DE EMERGENCIA



INGRESAR RESULTADOS DE UNA MUESTRA

En caso de ingresar desde la pantalla de una petición, hacer click en **Resultados**. Luego seleccionar la muestra deseada y hacer click en **Seleccionar**

Resultados



Seleccionar


Pacientes

De lo contrario, ingresar al módulo de **PACIENTES**

Ingresar a **Laboratorio > Resultados por Muestra**

Peticiones pendientes	
Laboratorio	Recepción de Muestras
Reserva de Unidades	Listas de trabajo
Envío de Unidades a transfundir	Resultados por Muestra
Confirmación de la transfusión	Confirmación de Grupo



Buscar

Ingresar o leer el **número de muestra**, ingresar la fecha de la muestra y hacer click en **Buscar**

Una vez en la pantalla de **Resultados**, ingresar los resultados de la muestra y hacer click en **Grabar**



Grabar

Fenotipo



Grabar

Para agregar el fenotipo del paciente, hacer click en **Fenotipo**, ingresar los datos correspondientes y luego hacer click en **Grabar**

Para regresar, hacer click en **Atrás**. Para validar la muestra hacer click en **Validar Muestra**

Atrás



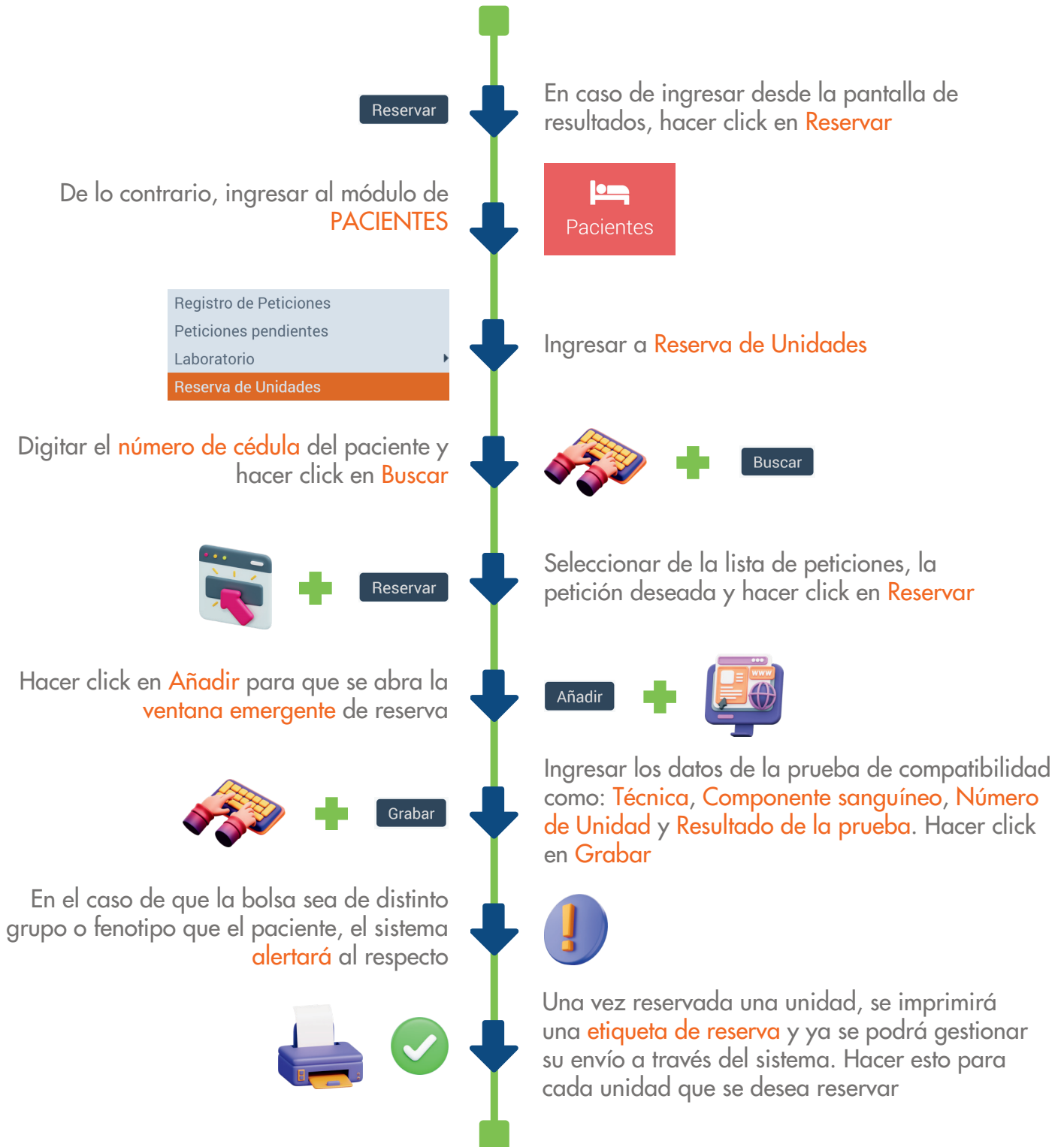
Validar Muestra



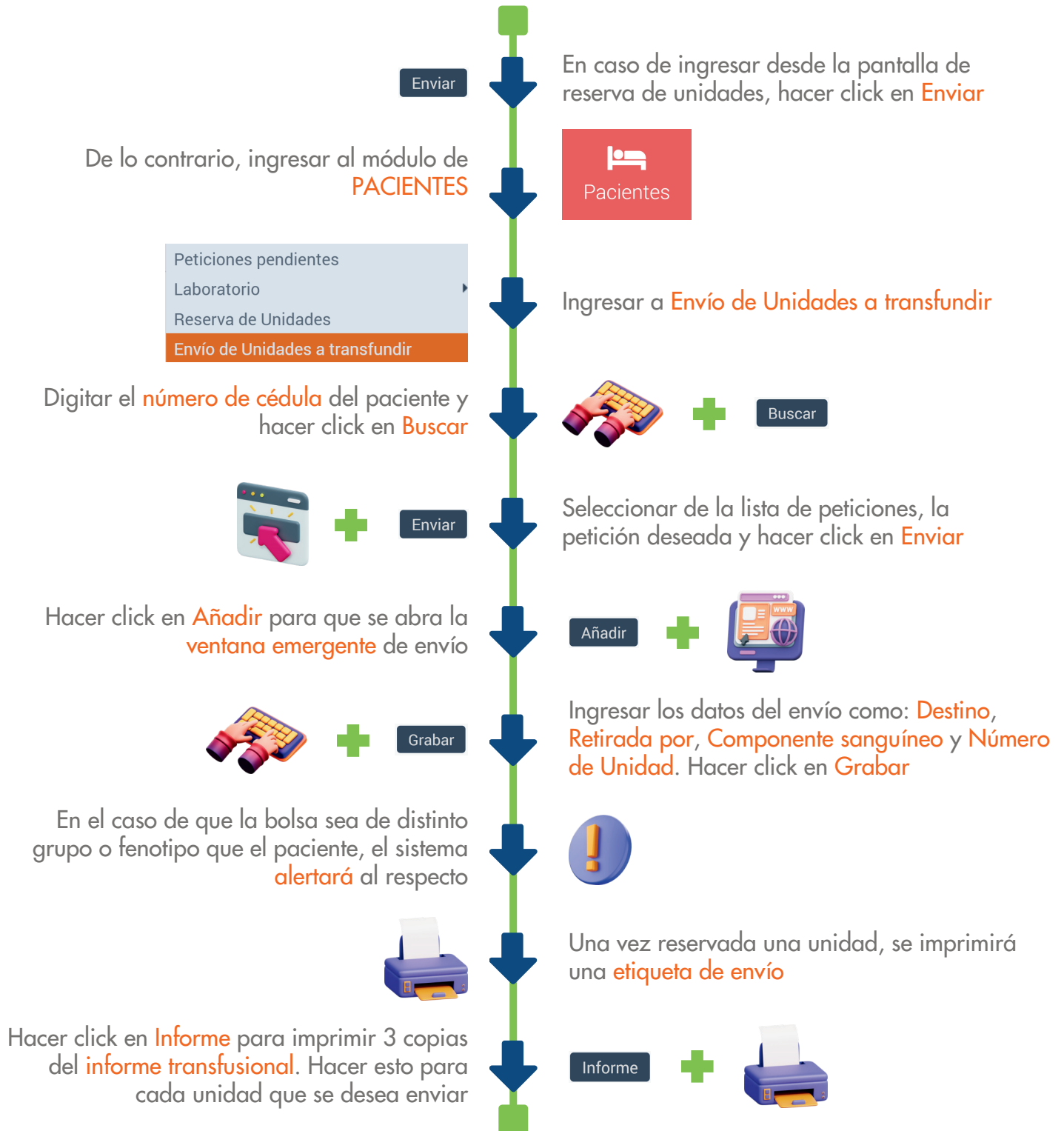
BUSCAR INFORMACIÓN DE UN PACIENTE O UNA PETICIÓN



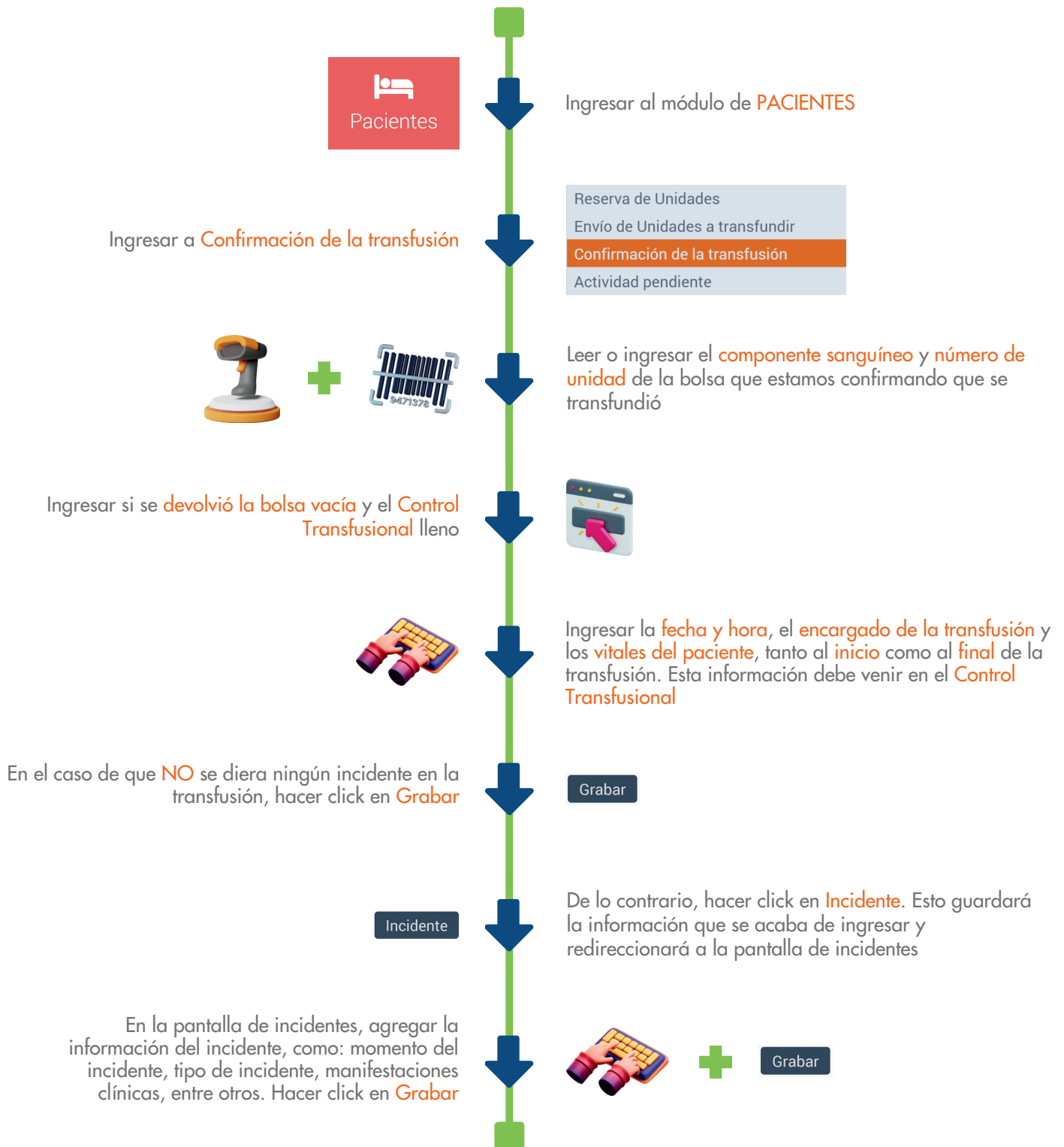
RESERVAR UNA UNIDAD PARA UN PACIENTE



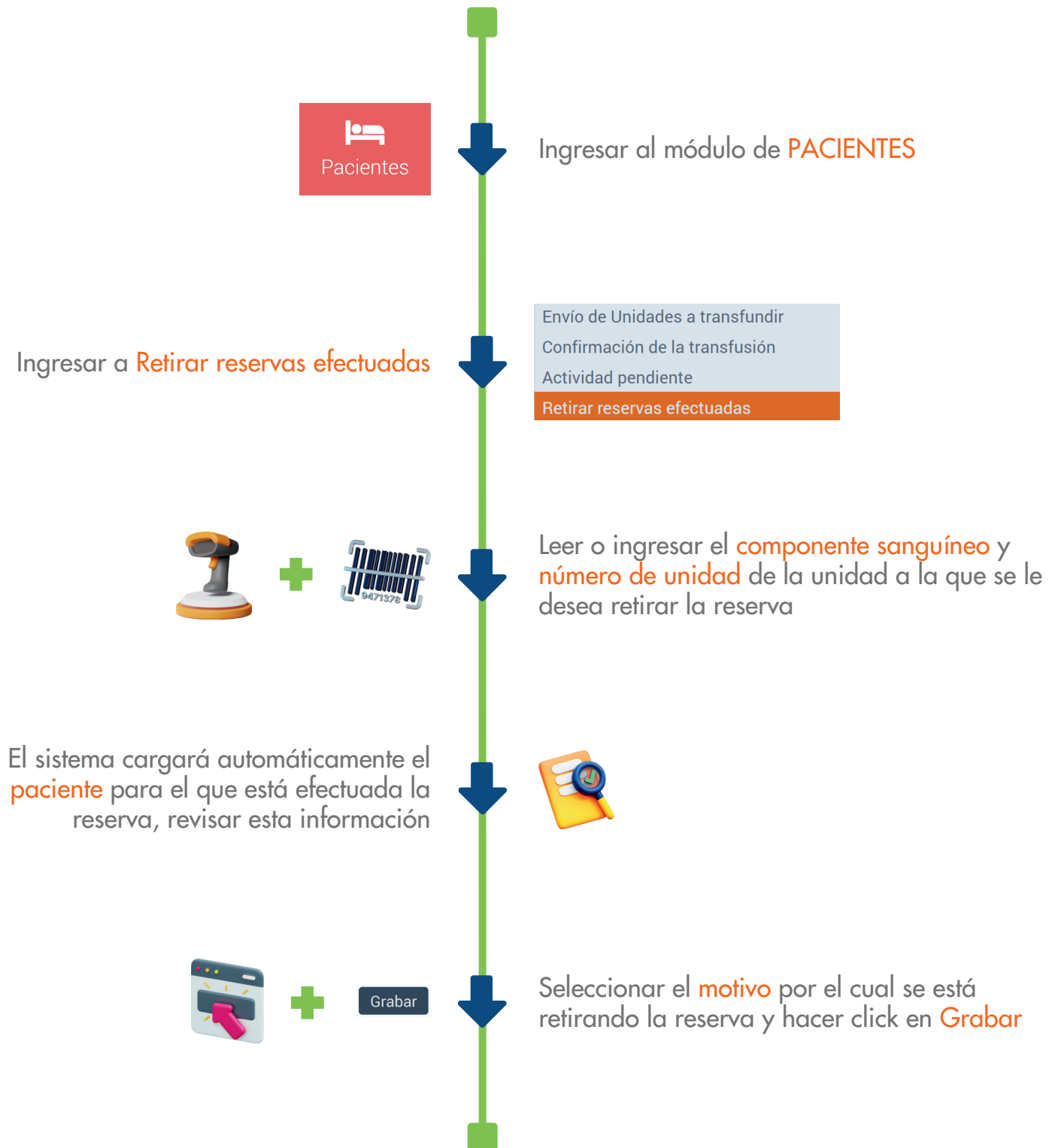
ENVIAR UNA UNIDAD A UN PACIENTE



CONFIRMAR UNA TRANSFUSIÓN



RETIRAR LA RESERVA DE UNA UNIDAD



DEVOLVER UNA UNIDAD ENVIADA

